

Soins infirmiers esthétiques et douleur



Erika Delecour

13/12/2016

Plan

1. Définition Soins Infirmiers Esthétiques (SIE) et champs d'action
2. Infirmière Conseil en Soins Infirmiers Esthétiques (ICSIE)
3. Approche des SIE et mécanismes d'action SIE
4. Bienfaits des SIE: Physique – Psychologique
5. Rôle des SIE dans la prise en charge de la douleur
6. Contre-indications
7. Soins proposés et effets des SIE
8. Evaluation
9. conclusion

DEFINITION DES SOINS INFIRMIERS ESTHETIQUES

- Ce sont des soins de « Bien-être ou de mieux-être » prodigués à la personne soignée par une infirmière conseil en soins infirmiers esthétiques **en ALLIANT** :
 - L'ART DE SOIGNER
 - LA VALORISATION DE L'IMAGE DE SOI
- En proposant différents soins
- Un soin infirmier esthétique n'est jamais ordinaire. Il est **UNIQUE** et **ADAPTE** à la personne soignée dans le contexte de la prise en charge globale multidisciplinaire.



CHAMPS D'ACTION

- En milieu hospitalier: service d'oncologie de jour et d'hospitalisation, médecine, chirurgie, psychiatrie, gériatrie, revalidation, orthopédie, maternité, soins intensifs, ...
- En maison de repos MR-MRS
- Clinique de la douleur
- Clinique de l'obésité
- Soins à domicile dans le maintien et la prise en charge globale
- Soins palliatifs

Lors de perturbations de l'estime de soi, de perturbation de l'image corporelle, la fatigue, l'isolement social et la douleur.

INFIRMIERE CONSEIL EN SOINS INFIRMIERS ESTHETIQUES

- Certification obtenue après une année de formation.
- Les cours sont basés sur : Etude de fonction ICSIE, Relation d'aide, Concept de soi, Isolement social, Fatigue, Éthique pratique professionnelle, ...
- Stages en milieux hospitalier
- Formation destinée aux infirmières ayant 2 années d'ancienneté professionnelle
- Formation en promotion sociale → CPSI/ Institut D. Pire
- Terrain de Stage → Clinique Ste Anne St Remi à Bruxelles

APPROCHE SPÉCIFIQUES DES SIE



Le toucher-massage


La relation d'aide
"Les mots libèrent
les maux"



MECANISMES D'ACTION DES SIE

- **Stimulation de la production d'endorphine**
 - procurer une sensation de confort et de bien-être
 - diminuer la douleur
 - Favoriser le repos
- **Toucher-masser localement une zone D+ (Gate Control)**
 - augmente l'activité des fibres nerveuses de gros diamètre
 - inhibe la transmission de l'information douleur au cerveau
- **Modulation de l'attention - Distraction**
 - détourner l'attention du cerveau de la douleur le temps d'un soin

BIENFAITS DES SOINS DE BIEN-ETRE AU NIVEAU PHYSIQUE

- Confort et bien-être
- Diminution de la douleur ( prise des anti-douleurs et des effets II)
- Réappropriation de son corps
- Induction du sommeil
- Aide à la re-socialisation
- Détente musculaire
- Amélioration la circulation sanguine
- Stimulation du système immunitaire

BIENFAITS DES SIE AU NIVEAU PSYCHOLOGIQUE

- Favoriser la relation soignant/soigné par l'écoute empathique et notre disponibilité
- Agir sur le stress, l'anxiété provoqué par la maladie et/ou les soins douloureux
- Favoriser l'expression de la souffrance qui s'est installée en un carcan douloureux et trop lourd à porter
- Favoriser l'acceptation de la maladie chronique : pouvoir « vivre avec » et non plus « lutter contre ».
- Augmenter le seuil de tolérance à la douleur
- Stimuler la réalisation et la valorisation de soi

LES SIE

Favorisent l'acceptation de la maladie chronique

« **VIVRE AVEC** » et non plus « **LUTTER CONTRE** »

→ Oser DIRE, oser FAIRE, oser ETRE

→ Oser vivre et R E V I V R E

ROLE DE L'INFIRMIERE CONSEIL EN SOINS ESTHETIQUES DANS LA PRISE EN CHARGE DE LA DOULEUR



SIE ET PRISE EN CHARGE DE LA DOULEUR

- Préparation d'un soin D+ :

- Patient plus détendu,
- Sentiment de « protection » avant le soin
- Aide à mieux gérer le stress

- Pendant le soin D+ :

- Invitation de la personne à se concentrer sur le soin de bien-être
- Soutien psychologique par la présence

- Après le soin :

- C'est le temps du réconfort, de l'écoute, de l'apaisement

CONTRE-INDICATIONS

- Allodynie
- Zones inflammatoires
- Hyperthermie
- Lésions musculaires, tendineuses ou osseuses
- Traitement sous anticoagulants
- Présence de métastases sur la zone à masser

Compte tenu des contre-indications l'ICSIE s'adaptera à chaque cas particulier et réalisera des modelages tout en douceur

Quels soins pouvons-nous offrir aux patients algiques?



Modelage des membres supérieurs

Avantages :

- favorise la première prise de contact
- facilite la communication
- permet à la personne soignée de visualiser le soin réalisé
- permet l'écoute active et d'établir un climat de confiance

➔ On pourra associer à ce soin à une mise en beauté des mains et/ou pose de vernis

Ce soin réalisé chez une personne âgée démente et agitée permet qu'elle se calme et induise la sieste



Modelage des membres inférieurs

Avantages :

- apporte détente, relaxation
- soin souvent apprécié par le patient
- rassure

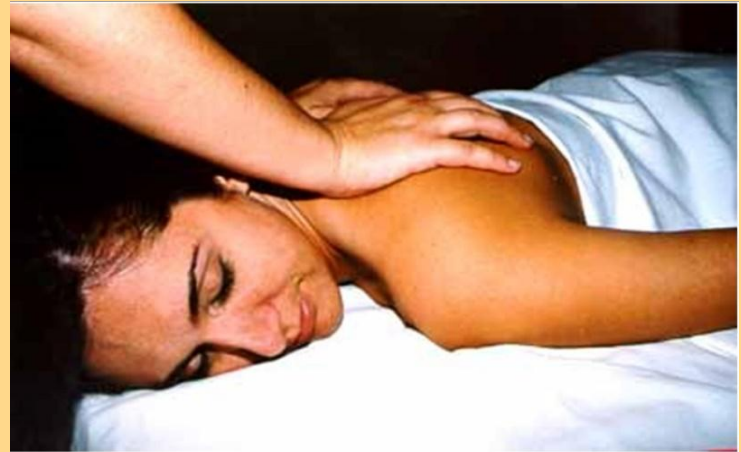
→ On pourra associer à ce soin à une mise en beauté des pieds et/ou pose de vernis



Modelage du dos

Avantages :

- Idéal pour soulager les tensions, les contractures
- stimulant pour l'ensemble de l'organisme
- apaisant, réchauffant, restructurant
- Décontractant, enveloppant



Exemple vécu: modelage du dos réalisé chez une patiente atteinte d'un néo du sein qui est déprimée et souffre de perturbations du sommeil: se sent tellement bien et détendue après le soin, dit avoir bien dormi.

Soin du visage et modelage relaxant

- Effets relaxants, adoucir la peau, la rendre belle
- Sensation de bien-être
- Amélioration de l'image de soi
- Perception d'un visage, un corps qui révèle autre chose que la douleur.

- Soins du visage:

- Démaquillage
- Gommage/tonification
- Masque / protection de de la peau
- Maquillage



SOINS DE BIEN-ETRE SONT AUSSI

- **ECOUTE:** Attentive et empathique est essentielle
- La douleur physique se double d'une vraie souffrance psychique
- L'écoute active rassure et permet d'établir un climat de confiance

L'analyse de la représentation de la douleur et ses impacts dans la vie du patient permet de lui proposer des soins adaptés.



EVALUATION DES SOINS DE BIEN-ETRE

LES SOINS INFIRMIERS ESTHETIQUES auront atteint leur but si la personne soignée :

- SOUFFRE MOINS ET EST APAISEE
- Se sent bien dans sa peau
- Se réconcilie avec son corps qui l'a trahie
- Ose affronter le regard de l'autre
- Se considère comme un être humain à part entière
- Reprend confiance en elle, se projette dans l'avenir
- Communique par le regard, le toucher, le langage...

CONCLUSION

Le toucher-massage par des gestes simples ,
touche la personne dans sa globalité et non
seulement un corps douloureux

Les SIE sont une manière d'être, un
accompagnement bienveillant en adéquation
avec les besoins des personnes soignées,
dans leurs souffrances, leurs douleurs.

Notre association AISE et moi-même
vous remercions pour votre attention



www.aise.be